

ELEMENTOS PLANIMÉTRICOS

Edificações

- Igreja, Escola, Mina
- Moinho de vento, Moinho de água
- Campo de emergência, Parol
- Localidades
- Linha transmissora de energia, Cerca
- Linha telefônica
- Rodovias: auto-estrada, pavimentada, sem pavimentação, sem pavimentação, trilha, caminho e picada, pedregoso de estrada, federal, estadual
- Ferrovias: bitola larga, bitola estreita

ELEMENTOS ALTIMÉTRICOS

- Riova topométrico, Referência de nível
- Ponto astronômico, Ponto barométrico
- Cota comprovada
- Superfície deformada, Área

ELEMENTOS DE HIDROGRAFIA

- Curso d'água intermitente
- Lago ou lagoa intermitente
- Terrão sujeito a inundação, Salina
- Brinço ou pântano
- Piscina (represa), Nascente
- Rápido e cachoeira grandes
- Rápido e cachoeira
- Bacia sedimentar e a descoberto
- Molhe e represa, terra e alvenaria
- Arrecifo, No seco ou de aluvião
- Recife rochoso

ATUALIZAÇÕES CARTOGRÁFICAS

COR MAGENTA - Levantamento por GPS e/ou imagens de Satélites
COR VERDE - Levantamento por GPS e/ou imagens de Satélites

CONVENÇÕES CARTOGRÁFICAS

Convenções Temáticas

Limites: Distrital	Sub-Distrital	Setor Censitário
Identificação: Distrito	Sub-Distrito	Setor Urbano
Setor Rural	Agglomerado Rural	

LIMITES

- Informacional
- Intermunicipal
- Intermunicipal
- Áreas especiais

LEGENDA

Obs: Os limites provenientes das fontes acima representadas na tela estão desativados e devem ser desativados

MAPA MUNICIPAL ESTATÍSTICO

Escala: 1 : 100.000

Ministério do Planejamento, Orçamento e Gestão
Instituto Brasileiro de Geografia e Estatística

Divisão Político-Administrativa		NOME	
UF	MUNICÍPIO	UF	MUNICÍPIO
MS	500025200	MS	Alcinópolis

Localização do município no Mapeamento Sistemático

Articulação dos Partes do Mapa

Localização no Estado

Fonte: Mapa Índice do Brasil - IBGE

CRONOLOGIA

Malha Territorial	2010
Edição	6/14/2011
Atualização	Consultar Metadados

Alcinópolis - MS

ASPECTOS FÍSICOS

Região: CENTRO-NORTE DE MATO GROSSO DO SUL

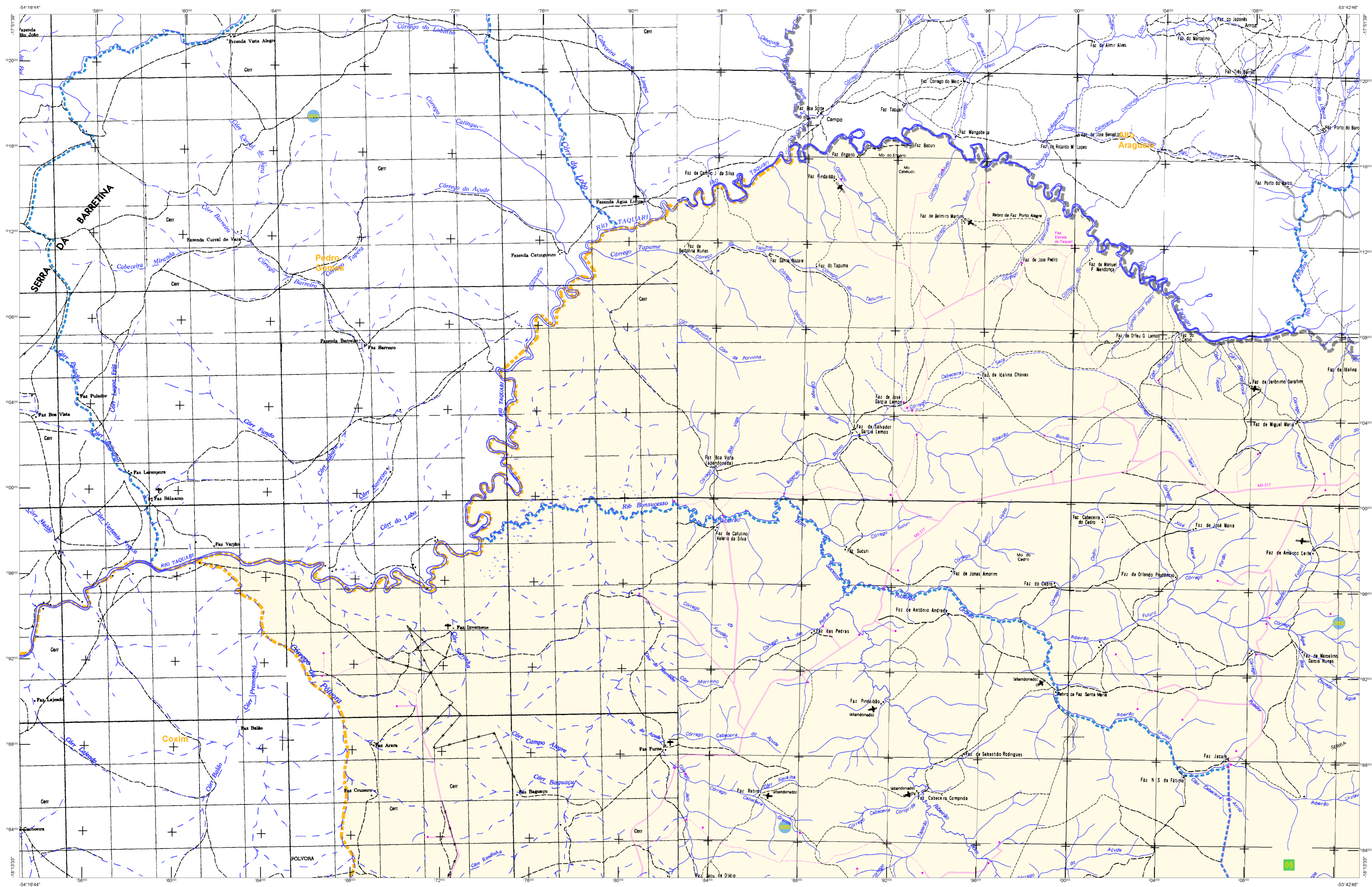
Mesorregião: ALTO TAQUARI

Município de São	Área
Alcinópolis	1.144,46 km²

Latitude: -18,324 E 213976,63
Longitude: -53,706 W 281436,97 51

IMPLEMENTAÇÃO

Coordenação Geral	CCAR
Coordenação Técnica	CETE
Coordenação de Estatística Territorial	CETE
Unidade Produtora	IBGE
Elaboração	IBGE
Centro de Documentação e Disseminação de Informação	CCDI



ELEMENTOS PLANIMÉTRICOS

- Edifícios
- Igreja, Escola, Mina
- Moinho de vento, Moinho de água
- Campo de emergência, Parol
- Localidades
- Linha transmissora de energia, Cerca
- Linha telefônica
- Rodovias
- auto-estrada
- estrada pavimentada
- sem pavimentação
- caminho carroçável
- sem pavimentação
- trilha, caminho e pista
- pedra de estrada, federal, estadual
- Ferrovias
- bóia larga
- bóia estreita

ELEMENTOS ALTIMÉTRICOS

- Perfil topográfico, Referência de nível
- Ponto astronômico, Ponto barométrico
- Cota comprovada
- Superfície deformada, Área

ELEMENTOS DE HIDROGRAFIA

- Curso d'água intermitente
- Lago ou lagoa intermitente
- Terrão sujeito a inundação, Salina
- Brinço ou pântano
- Pedra (igreja), Nascente
- Rápido e cachoeira grandes
- Rápido e cachoeira pequenas
- Bacia sedimentar e descoberta
- Moinho e represa, terra e alvenaria
- Arcoaberto, No seco ou de alívio
- Recife rochoso

Convenções Temáticas

Limites	Distrito	Sub-Distrito	Sector Censitário
Limites Municipais	Limites Distritais	Limites Sub-Distritais	Limites Sectors Censitários

LIMITES

- Informacional
- intermunicipal
- interestadual
- áreas especiais

MAPA MUNICIPAL ESTATÍSTICO

Escala: 1 : 100.000

Ministério do Planejamento, Orçamento e Gestão
Instituto Brasileiro de Geografia e Estatística

Divisão Político-Administrativa		NOME	
UF	Município	UF	Município
MS	Alcinópolis	MS	Alcinópolis

Localização do município no Mapeamento Sistemático

Articulação dos Partes do Mapa

Localização no Estado

Fonte: Mapa Índice do Brasil - IBGE

CRONOLOGIA	
MALHA TERRITORIAL	2010
EDIÇÃO	6/14/2011
Atualização	Consultar Metadados

Alcinópolis - MS

ASPECTOS FÍSICOS

Região: CENTRO-NORTE DE MATO GROSSO DO SUL

Mesorregião: ALTO TAQUARI

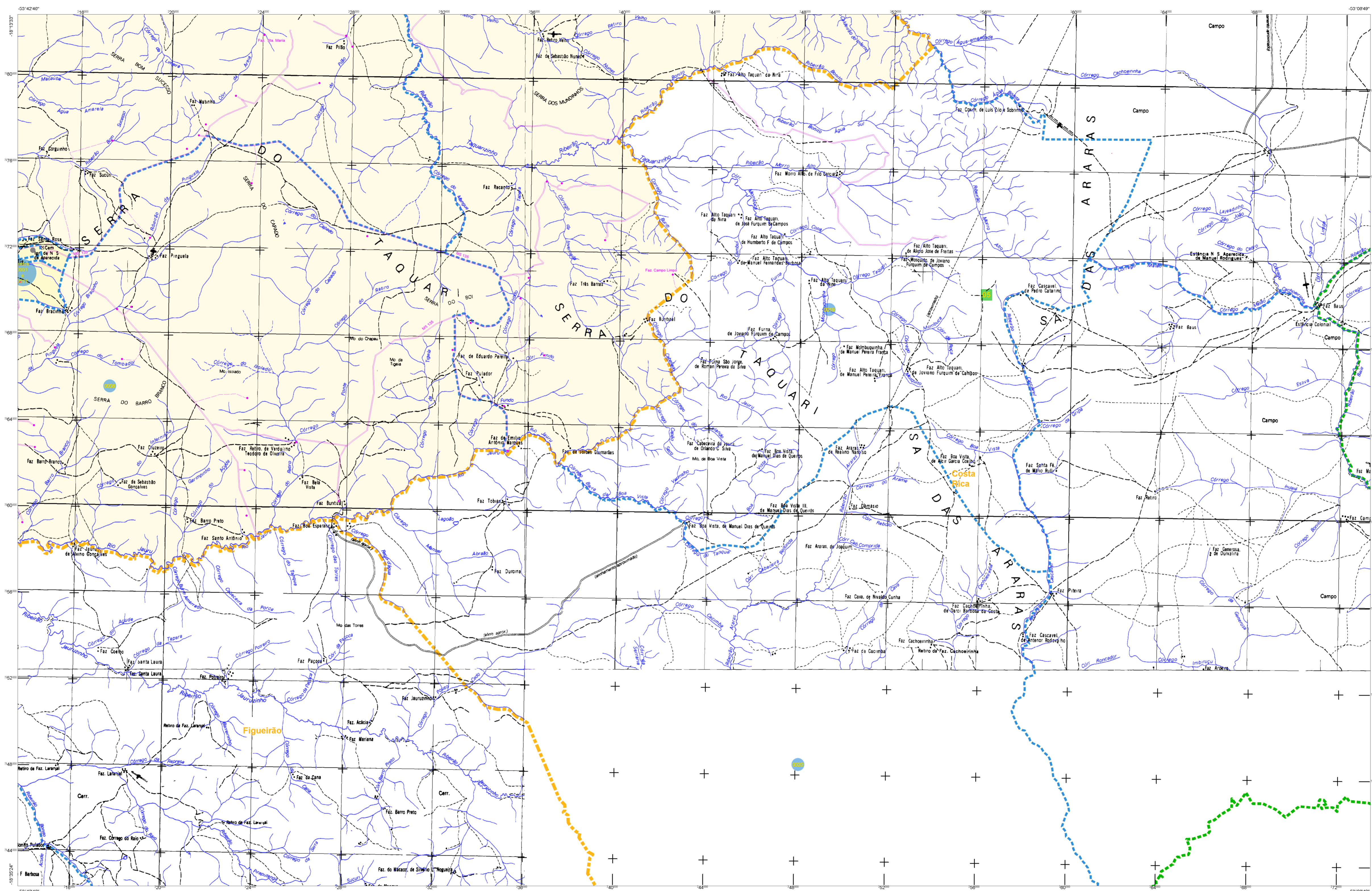
Município de Referência	Área
Alcinópolis	1.300,00 km²

Coordenadas Geográficas

Latitude	Longitude
-18,324	-53,706

IMPLEMENTAÇÃO

Coordenação Geral	CCAR
Coordenação Técnica	CCTE
Coordenação de Estatística Territorial	CCET
Unidade Produtora	IBGE
Elaboração de Dados	IBGE
Elaboração de Cartas	IBGE
Elaboração de Mapas	IBGE
Elaboração de Tabelas	IBGE
Elaboração de Gráficos	IBGE
Elaboração de Vídeos	IBGE
Elaboração de Áudios	IBGE
Elaboração de Jogos	IBGE
Elaboração de Aplicativos	IBGE
Elaboração de Softwares	IBGE
Elaboração de Bancos de Dados	IBGE
Elaboração de Sistemas de Informação	IBGE
Elaboração de Redes de Computadores	IBGE
Elaboração de Infraestrutura de TI	IBGE
Elaboração de Serviços de TI	IBGE
Elaboração de Suporte Técnico	IBGE
Elaboração de Treinamentos	IBGE
Elaboração de Cursos	IBGE
Elaboração de Palestras	IBGE
Elaboração de Seminários	IBGE
Elaboração de Conferências	IBGE
Elaboração de Encontros	IBGE
Elaboração de Reuniões	IBGE
Elaboração de Workshops	IBGE
Elaboração de Oficinas	IBGE
Elaboração de Grupos de Trabalho	IBGE
Elaboração de Comitês	IBGE
Elaboração de Comissões	IBGE
Elaboração de Conselhos	IBGE
Elaboração de Conselhos de Administração	IBGE
Elaboração de Conselhos de Fiscalização	IBGE
Elaboração de Conselhos de Controle	IBGE
Elaboração de Conselhos de Acompanhamento e Controle Social do Orçamento	IBGE
Elaboração de Conselhos de Participação Social	IBGE
Elaboração de Conselhos de Gestão de Políticas Públicas	IBGE
Elaboração de Conselhos de Gestão de Recursos Humanos	IBGE
Elaboração de Conselhos de Gestão de Recursos Materiais	IBGE
Elaboração de Conselhos de Gestão de Recursos Financeiros	IBGE
Elaboração de Conselhos de Gestão de Recursos Tecnológicos	IBGE
Elaboração de Conselhos de Gestão de Recursos Culturais	IBGE
Elaboração de Conselhos de Gestão de Recursos Ambientais	IBGE
Elaboração de Conselhos de Gestão de Recursos Sociais	IBGE
Elaboração de Conselhos de Gestão de Recursos Esportivos	IBGE
Elaboração de Conselhos de Gestão de Recursos Artísticos	IBGE
Elaboração de Conselhos de Gestão de Recursos Científicos	IBGE
Elaboração de Conselhos de Gestão de Recursos Tecnológicos	IBGE
Elaboração de Conselhos de Gestão de Recursos Culturais	IBGE
Elaboração de Conselhos de Gestão de Recursos Ambientais	IBGE
Elaboração de Conselhos de Gestão de Recursos Sociais	IBGE
Elaboração de Conselhos de Gestão de Recursos Esportivos	IBGE
Elaboração de Conselhos de Gestão de Recursos Artísticos	IBGE
Elaboração de Conselhos de Gestão de Recursos Científicos	IBGE



ELEMENTOS PLANIMÉTRICOS

- Edificações
- Igreja, Escola, Mina
- Moinho de vento, Moinho de água
- Campo de emergência, Parol
- Localidades
- Linha transmissora de energia, Cerca
- Linha telefônica
- Rodovias
- auto-estrada
- planimétrica
- sem pavimentação
- sem pavimentação
- camino carrossável
- trilva, caminho e picada
- pedra de estrada, federal, estadual
- Ferrovias
- bóia briga
- bóia estrada

ELEMENTOS ALTIMÉTRICOS

- Riovo topográfico, Referência de nível
- Ponto astronômico, Ponto barométrico
- Cota comprovada
- Superfície deformada, Área

ELEMENTOS DE HIDROGRAFIA

- Curso d'água intermitente
- Lago ou lagoa intermitente
- Terrão sujeito a inundação, Salina
- Brinjo ou pântano
- Picada (águas), Nascente
- Rapto e catástrofe grandes
- Rapto e catástrofe
- Bacia submersa e descoberta
- Molhe e represa, terra e alvenaria
- Arcoaberto, No seco ou de alívio
- Recife rochoso

Convenções Temáticas

Limites: Distrital	Sub-Distrital	Setor Censitário
Identificação:	Setor Rural	Setor Urbano
Distrito	Sub-Distrito	Agglomerado Rural

LIMITES

- Informacional
- intermunicipal
- intermunicipal
- áreas especiais

OBS: Os limites provenientes das fontes acima representadas na grelha estão desatualizados e devem ser desconsiderados.

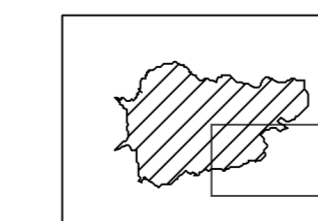
MAPA MUNICIPAL ESTATÍSTICO

Escala: 1 : 100.000

Ministério do Planejamento, Orçamento e Gestão
IBGE - Instituto Brasileiro de Geografia e Estatística
Rua de Janeiro, 151 - Praça do Cidadão
Rio de Janeiro - CEP 21.141-011

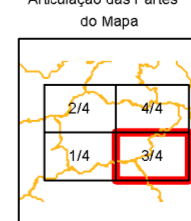
Divisão Político-Administrativa		NOME
UNIDADE	SUBUNIDADE	
5000252	500025200	Município

Localização do município no Mapeamento Sistemático



Fonte: Mapa Índice do Brasil - IBGE

Articulação dos Partes do Mapa



Localização no Estado

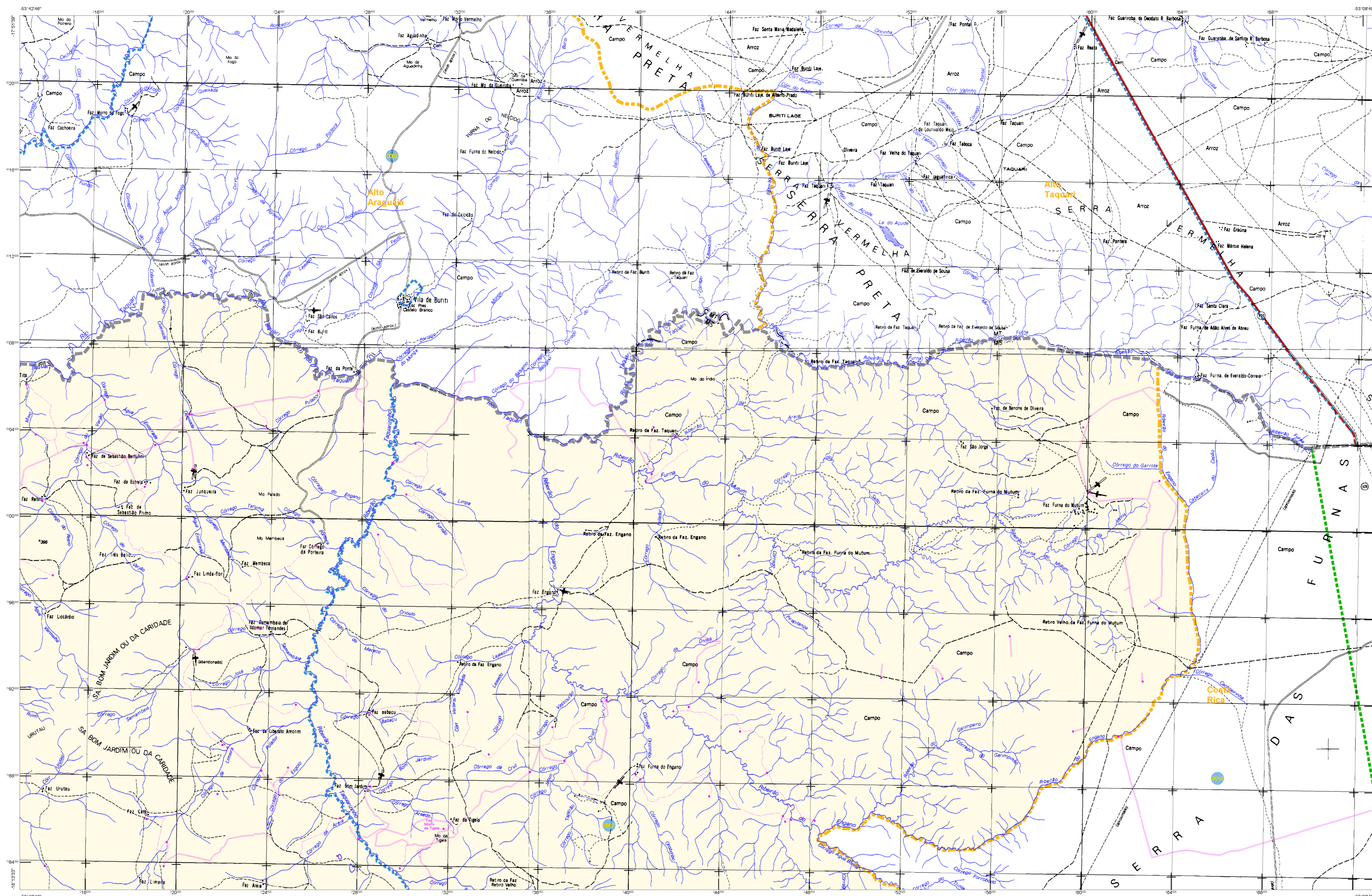


CRONOLOGIA	
MALHA TERRITORIAL	2010
EDIÇÃO	6/14/2011
REVISÃO TÉCNICA	Consultar Metadados

Alcinópolis - MS

ASPECTOS FÍSICOS	
Região:	CENTRO NORTE DE MATO GROSSO DO SUL
Mesorregião:	ALTO TAQUARI
Município de Referência:	
Área do Setor:	Área
Coordenadas Geográficas:	
Latitude: -18,324	E: 213976,63
Longitude: -53,706	N: 281436,17
Altitude:	51

IMPLEMENTAÇÃO	
Coordenação Geral:	CCAR
Coordenação Técnica:	CCAR
Coordenação de Estrutura Técnica:	CCAR
Coordenação de Produção:	CCAR
Coordenação de Edição:	CCAR
Coordenação de Diagramação e Distribuição de Informação:	CCAR



ELEMENTOS PLANIMÉTRICOS

Edificações
Igreja, Escola, Mina
Moinho de vento, Moinho de água
Campo de emergência, Farol
Localidades

Linha transmissora de energia, Cerca
Linha telefônica

Rodovias
auto-estrada
pavimentada
sem pavimentação
caminho carroçável
trilha, caminho e picada
pedão de estrada, federal, estadual
Ferroviária
bóia larga
bóia estreita

ELEMENTOS ALTIMÉTRICOS

Rivete topográfico, Referência de nível
Ponto astronômico, Ponto barométrico
Cota comprovada
Superfície deformada, Área

ELEMENTOS DE HIDROGRAFIA

Curso d'água intermitente
Lago ou lagoa intermitente
Terreno sujeito a inundação, Salina
Brimbo ou pântano
Piscina (água), Nascente
Rápidos e cachoeiras grandes
Rápidos e cachoeiras
Bacia sedimentar e descoberto
Moine e represa, terra e alvenaria
Arrecifo, No seco ou alagado
Recife rochoso

ATUALIZAÇÕES CARTOGRÁFICAS
COR MAGENTA - Levantamento por GPS e/ou imagens de Satélites
COR VERDE - Levantamento realizado em cartografia cartográfica

Convenções Temáticas

Limites: Distrital	Sub-Distrital	Sector Censitário
Identificação: Distrito	Sub-Distrito	Sector Urbano
Agglomerado Rural		

LIMITES

Informacional
municipal
intermunicipal
áreas especiais

LEGENDA

LEGENDA
LEGENDA
LEGENDA

NOTAS

Obs: Os limites provenientes das fontes acima representadas na cor verde estão desatualizados e devem ser desconsiderados

MAPA MUNICIPAL ESTATÍSTICO

Escala: 1 : 100.000

Ministério do Planejamento, Orçamento e Gestão
IBGE - Instituto Brasileiro de Geografia e Estatística
Rua de Janeiro 151 - Praça do Cidadão
Rio de Janeiro - CEP 21141-030

Divisão Político-Administrativa		NOME	
UNIDADE	SUBUNIDADE	UNIDADE	SUBUNIDADE
5000252	500025200	Município	

Localização do município no Mapeamento Sistemático

Articulação dos Parâmetros do Mapa

Localização no Estado

Fonte: Mapa Índice do Brasil - IBGE

CRONOLOGIA

MALHA TERRITORIAL	2010
EDIÇÃO	6/14/2011
REVISÃO TÉCNICA	
REVISÃO DE ATUALIZAÇÃO	Consultar Metadados

Alcinópolis - MS

ASPECTOS FÍSICOS

Região: CENTRO NORTE DE MATO GROSSO DO SUL
Município: ALTO TAQUARI

Altitude da Sede	Área
Coordenadas Geográficas	
Latitude: -18,324	E: 213976,63
Longitude: -53,706	N: 281436,17
	51

IMPLEMENTAÇÃO

Coordenação Geral	CCAR
Coordenação de Cartografia	
Coordenação Técnica	CEFE
Coordenação de Estatística Territorial	
Unidades Produtoras	
Unidades Executoras do IBGE	
Elaboração	
Centro de Documentação e Disseminação de Informação	CCDI